

## Prečo a ako triediť odpad

### NIE, VŠETOK VYTRIEDENÝ ODPAD NEKONČÍ NA JEDNEJ KOPE! ANI NA SKLÁDKE!

Možno aj vy ste už videli nasledujúcu situáciu: Auto zberovej spoločnosti, ktoré bežne vyváža kontajnery na zmesový odpad, prišlo vyviezť viaceré kontajnery vytriedeného odpadu za sebou. Prípadne, ak zbierate odpad do vriec, smetiari naraz naložia na korbu vrece s plastmi aj vrece s papierom. Na základe tohto ste mohli prísť k záveru, že je zbytočné doma triediť odpad, veď aj tak sa to všetko odvezie na jednu kopy či na skládku.

### Ako to teda v skutočnosti je?

V prvom rade si treba uvedomiť, že vytriedený odpad je surovinou, s ktorou sa obchoduje a následne sa používa na výrobu nových výrobkov. Triedením a recykláciou sa šetria prírodné zdroje aj zásoby nerastných surovín. Správne vytriedený odpad je opätovne spracovaný a využitý.

Pokiaľ ide o vývoz odpadu, existuje viacero typov zberných vozidiel, ktoré majú rozličné technické riešenia. Často sa stáva, že zberová spoločnosť používa to isté vozidlo na zber zmesového odpadu a tiež na zber triedeného odpadu. Najčastejšie na Slovensku prebieha zber vytriedených zložiek odpadu po jednotlivých druhoch. Auto odvezie podľa zberového kalendára napríklad papier a to isté auto sa iný deň prázdne vráti a vyzbiera plasty. Ďalší deň ním zasa zvezú zmesový odpad.

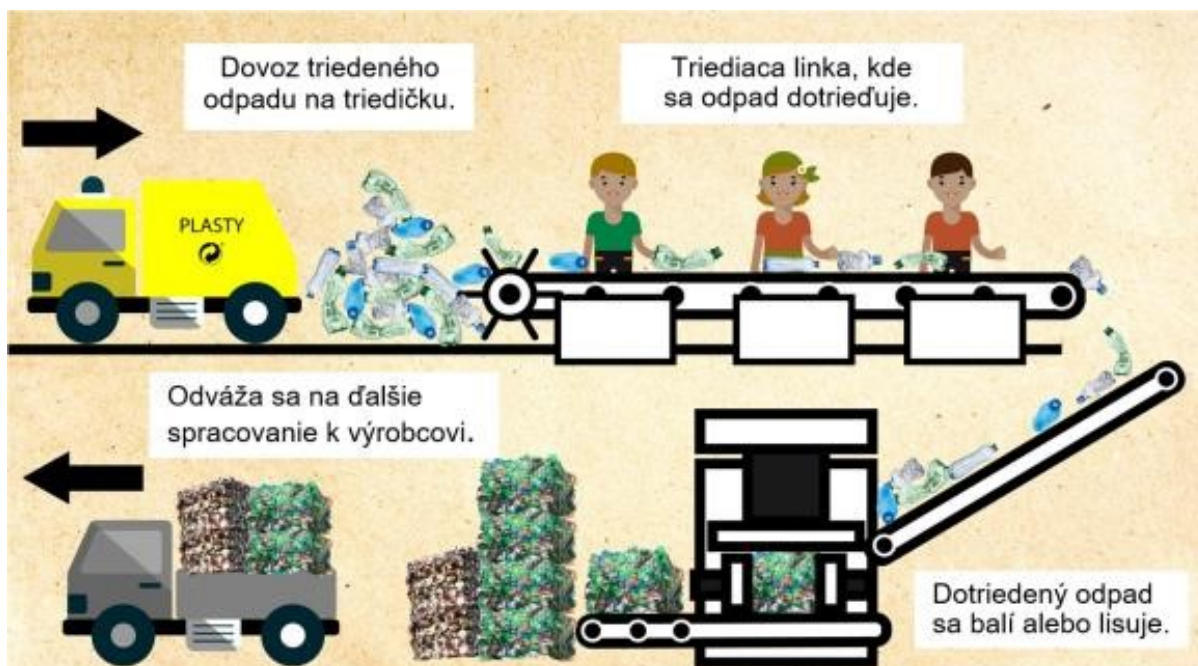
Existujú však i také zberové vozidlá, ktoré majú rozdelený nákladný priestor a pri vývoze sa súbežne zbierajú rôzne vytriedené druhy odpadu. Každá zložka sa však vtedy sype zvlášť do osobitného zásobníka, ktorý je súčasťou nákladného priestoru vozidla.



Táto forma k životnému prostrediu priateľskejšia, keďže zberové autá nejazdia na jedno miesto viackrát. Šetrí sa čas, pohonné hmoty a menej najazdených kilometrov sa odrazí aj na menšej produkcii skleníkových plynov. Rovnako to platí i v prípade odpadu zbieraného do vriec. Vreca aj po naložení na nákladný priestor vozidla chránia vytriedený odpad pred tým, aby sa pomiešal.

Všetok vytriedený odpad potom putuje na triediacu linku, kde sa rozdelí podľa materiálu. Na linke sa ďalej dotrieduje na jednotlivé druhy. Napríklad plasty sa dotriedujú niekedy až na 18 druhov a papier na 2 až 4 druhy. Pracovníci z pásu vyhadzujú i nečistoty, ktoré do triedeného zberu nepatria. Občas však

skutočne môže odpad z farebného kontajnera alebo vreca skončiť na skládke. Ak totiž vytriedený odpad obsahuje viac než 45 % nečistôt – čiže iného, napríklad zmesového odpadu, nie je možné jeho následné dotriedenie (či už z finančného alebo hygienického hľadiska).



## NEBUĎME LENIVÍ, TRIEĎME ODPAD!



### PAPIER

10 CASOPISOV sa môže zmeniť na krabicku z TV

**PATRIA SEM:**  
Noviny, časopisy, kancelársky papier, reklamné letáky, tlačenie krabice, kartóny, papierové obaly, papierové tašky. V malom množstve aj papier s kancelárskymi sponkami alebo skartovaný papier.

**NEPATRIA SEM:**  
Väzbové obaly kníh, mokry, masný alebo znečistený papier, asfaltový a dechtový papier, použité plienky a hygienické potreby, alobal, celofán a pod.



### SKLO

5 POHÁROV stačí na výrobku vázy

**PATRIA SEM:**  
Nevratné obaly zo skla z alkoholických alebo nealkoholických nápojov, poháre, tabuľové sklo z okien a dveri (väčšie množstvo patrí na zberný dvor), sklenené črepy a pod.

**NEPATRIA SEM:**  
Porcelán, keramika, drôtene sklo, autosklo, zrkadlá, TV obrazovky, pozlátene a pokovované sklo alebo technické druhy skla. Vratné fľaše vracajte späť do obchodu.



### PLASTY

Z 30 PET FLIAŠ môže byť flecová bunda

**PATRIA SEM:**  
Nezmeščené stlačené alebo zošľapnuté PET fľaše z nápojov, plastové a mliekotné vrecká, baliace fólie, polystyrén, téglíky z jogurtov, obaly z CD, obaly z pracích a čistiacich prostriedkov a kozmetiky.

**NEPATRIA SEM:**  
Mastné obaly so zvyškom potravín, podlahové krytiny, novodurové rúrky, obaly z nebezpečných látok, ako napr. motorových olejov, farieb a pod.



### KOVY

Zo 670 HLINÍKOVÝCH PLECHOVIEK sa môže vyrobiť rám na bicykel

**PATRIA SEM:**  
Kovové obaly, konzervy, kovové výrobky a súčiastky, alobal, nápojové plechovky. Triedia sa podľa pokynov obce/mesta.

**NEPATRIA SEM:**  
Kovové obaly kombinované s trnjm materiálom, napr. tuby z krmív a pást. Mäkké vrecišká, napr. z kávy. Kovové obaly obsahujúce zvyšky nebezpečných látok. Nadrozmerý kovový odpad je potrebné odnieť do zberní kovov, príp. do zberných dvorov.

### BIOODPAD

**PATRIA SEM:**  
Šupky, čajové vrecišká, ovocie, zelenina, odpad z verejnej zelene, listie, tráva, záhradný odpad.

**NEPATRIA SEM:**  
Mäso, popol, stavebný odpad a pod.



## EŠTE STÁLE NEVIETE, ČO KAM PATRÍ? ZOPÁR RÁD AKO SPRÁVNE TRIEĎIŤ ODPAD.

- ?** Kam patria téglíky z jogurtov?  
**i** Patria do žltého kontajnera určeného na plasty, musia však byť bez zvyškov jedla.
- ?** Kam patria krabice z džúsov a mlieka?  
**i** Nazývame ich nápojovými kartónmi. Vhadzujte ich podľa pokynov obce do nádob na určených. Pred vyhodením zmeníte ich objem, napríklad zošľapnutím.
- ?** Kam patria použité hygienické potreby?  
**i** Hygienické potreby (použité detské plienky, papierové vreckovky, obaly zo zubnej pasty a pod.) patria do zmesového odpadu, pretože sú znečistené.
- ?** Kam patria obaly z nebezpečných látok a prípravkov?  
**i** Obaly obsahujúce zvyšky nebezpečných látok (motorových olejov, farieb, riedidiel a pod.) nepatria do triedeného zberu. Odnesť ich na zberný dvor.
- ?** Kam patrí molitan?  
**i** V menšom množstve ho môžete vhodiť do zmesového odpadu, vo väčšom množstve patrí na zberný dvor.
- ?** Kam patrí polystyrén?  
**i** Ak ho nie je veľa, tak patrí do žltého kontajnera určeného na plasty. Ak je rozmerný, odnesť ho na zberný dvor.
- ?** Kam patria PET fľaše?  
**i** Patria do žltých kontajnerov na plasty, pred vyhodením je však potrebné znížiť ich objem, napríklad zošľapnutím.
- ?** Kam patria krabice z kartónu?  
**i** Po zmenšení objemu, napríklad poskladaním, patria do modrých nádob na papier.

ENVI - PAK hradí náklady na triedený zber a je silným a stabilným partnerom miest a obcí. Stojá za ním veľká medzinárodná výrobcovia baleného tovaru, ako aj slovenské firmy, výrobcovia potravín, nápojov, liehovín alebo kozmetiky.



Viac informácií o správnom triedení nájdete na webových stránkach:  
www.triedime.sk  
www.envipak.sk  
www.zelenybod.sk  
www.zodpovednaspolocnost.sk



ZELENÝ BOD je ochrannou známkou. Obal označený ochrannou známkou Zelený bod prosíme umiestňovať do triedeného zberu.